



長良川9.12豪雨災害

令和8年5月28日  
岐阜市危機管理部  
国土交通省中部地方整備局  
木曾川上流河川事務所

# 市街地を守る“巨大ゲート”が深夜に動く！

## ～長良・大宮陸閘等操作訓練及び施設点検を実施～

### ●長良橋（一般国道256号）の深夜全面通行止め

当該陸閘は、長良川が増水した際には閉鎖することにより、堤防と同じ役割を果たし、河川の水が市街地へ流入するのを防ぐ目的で設置された河川管理施設です。

操作訓練及び施設点検は、万が一の場合に迅速かつ適切な対応を取ることができるよう、地元水防団及び関係機関の協力を得て、実施しています。

#### 1. 日時・場所

令和8年6月6日（土）～ 令和8年6月7日（日）

【長良陸閘・大宮陸閘】 23時00分～ 1時30分（予定）

【材木町陸閘ほか10陸閘】 21時00分～ 23時00分（予定）

※長良橋を23時00分～1時30分頃まで通行止めします。

※中止する場合は当日(6/6) 19時00分に判断します。（少雨決行）

#### 2. 参加予定団体

長良西水防団（長良陸閘）、金華水防団（大宮陸閘等）、岐阜北警察署、岐阜中警察署、岐阜県、岐阜市、国土交通省木曾川上流河川事務所

（参加者：約140名）

#### 3. 対象施設及び迂回路

別紙－1（案内図）、別紙－2（昨年度写真）、別紙－3（迂回路）

#### 4. その他

取材申込先：[cbr-kisojyo-kanri@mlit.go.jp](mailto:cbr-kisojyo-kanri@mlit.go.jp) 締切：6月4日（水）

※メール本文に社名・担当者名及び連絡先をご記載のうえ、ご送付ください

#### 5. 配布先

岐阜県政記者クラブ

大宮陸閘は  
中部地方最大です！



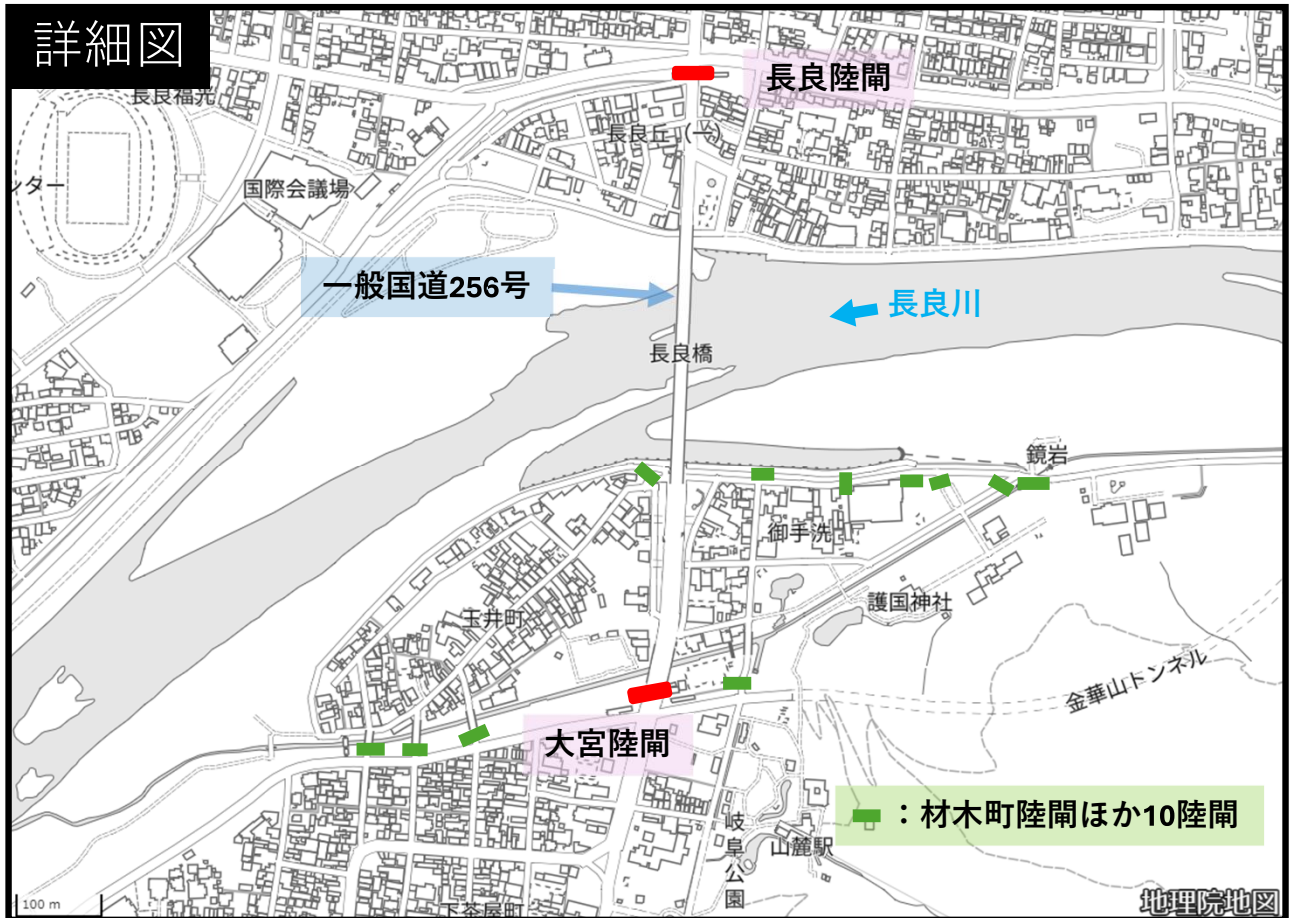
#### 問合せ先

【訓練全般に関するお問い合わせ】

岐阜市役所 危機管理部 水防対策課長 大野 伸次  
電話 058-214-4854（直通）

【施設全般に関するお問い合わせ】

国土交通省 木曾川上流河川事務所 管理課長 大友 逸斗  
電話 058-251-1325（直通）



【長良陸閘（右岸）】

ゲート形式：横引ゲート  
 高さ×ゲート幅：3.80 (m) × 22.00 (m)  
 動力源：商用・発動発電機  
 設置年：1962年（2008年改築）

【大宮陸閘（左岸）】

ゲート形式：鋼製両開式横引ゲート  
 高さ×ゲート幅：3.17 (m) × 45.00 (m)  
 動力源：商用・発動発電機  
 設置年：1962年（2001年改築）



# (参考) 陸閘操作訓練及び施設点検状況写真

(令和7年6月7日 実施)



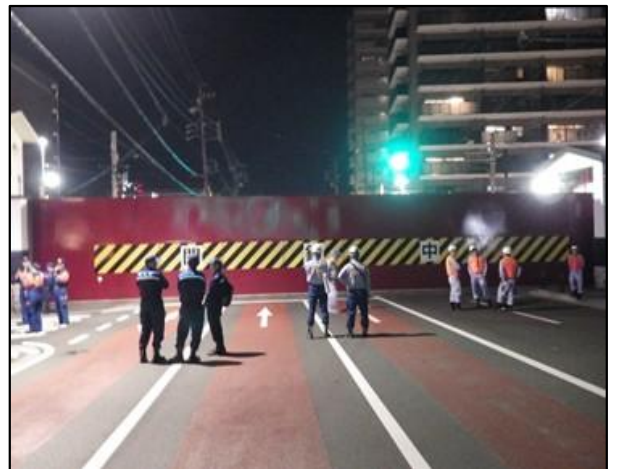
大宮陸閘操作訓練開始前の挨拶  
(金華水防団)



長良陸閘操作訓練前の挨拶  
(長良西水防団)



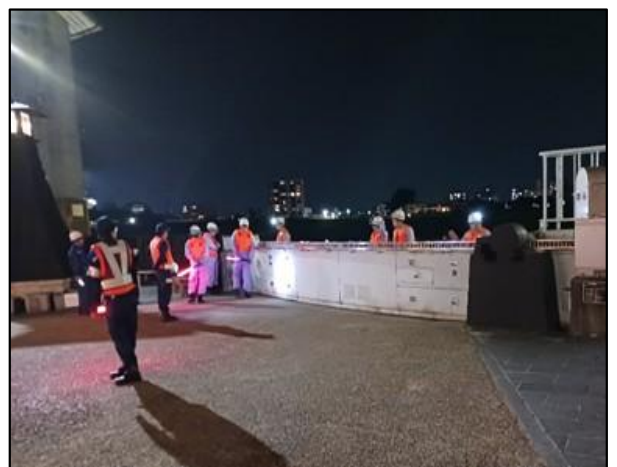
大宮陸閘の全閉状況



長良陸閘の全閉状況



材木町陸閘の閉鎖状況



その他陸閘の閉鎖状況

# (参考) 通行止め箇所及び迂回路

